



2,9 milliards d'actifs par mois
40 millions en France

Âge moyen des actifs : **25-34 ans**

60% des internautes de la **Génération Z** (15-24 ans) utilisent le réseau social.



Temps moyen passé sur Facebook
19,5 heures par mois

300 000 chatbots actifs sur messenger

--- ON Y RECRUTE ---
DES **profils peu**
OU **moyennement**
qualifiés.

--- LES SECTEURS À FORT POTENTIEL ---

- La **SANTÉ**
- Les **SERVICES**
- Le **RETAIL**
- Les **TRANSPORTS**
- L'**HÔTELLERIE** & la **RESTAURATION**

--- ON PRIVILÉGIE ---
LES VISUELS AUX VIDÉOS
17 milliards de photos échangées par mois



154 pays

Idéal pour les recrutements à l'étranger :

le taux d'engagement est très important dans les pays en développement (Vietnam, Mexique, Pays du Maghreb...)

Notoriété

Recrutement



397 millions d'actifs par mois
500 millions de tweets par jour

Temps moyen passé sur Twitter
5,6 heures par mois



Durée de vie d'un tweet :
30 MINUTES

--- ON Y RECRUTE ---
DES **profils qualifiés.**

--- DANS LES DOMAINES ---

- Du **MARKETING** & de la **COMMUNICATION**
- Du **E-COMMERCE** & de la **VENTE**
- De la **FINANCE**, des **BANQUES** & des **ASSURANCES**
- De l'**INFORMATIQUE** & l'**INGÉNIERIE**

--- ON PRIVILÉGIE ---
LES VIDÉOS.

Un tweet avec une vidéo obtient
10 FOIS + d'engagement.

--- COUVERTURE GÉOGRAPHIQUE ---

En janvier 2021, les 5 pays qui utilisent le plus Twitter sont :

69,3 M 50,9 M

17,5 M 16,45 M

16,2 M

La France se classe en **10^e** position avec **8 M** d'utilisateurs actifs en janvier 2021.

Les candidats y cherchent des **informations sur les entreprises** en temps réel.

Le **taux de conversion** reste **minime** sur Twitter.



Le **3^e** média social le plus utilisé.

1,4 milliard d'actifs par mois
21 millions d'utilisateurs actifs par mois en France

25 M d'entreprises ont un compte.

Temps moyen passé sur Instagram
10,3 heures par mois

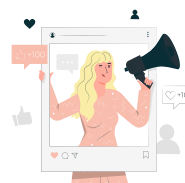
--- ON Y RECRUTE ---
Les talents de la
génération Y et **Z.**
63% des actifs ont entre **18 et 34 ans**

--- DANS LES SECTEURS ---

- Des **SERVICES**
- Du **RETAIL**
- Des **MÉTIERES CRÉATIFS**
- Du **TERTIAIRE**
- Des **TRANSPORTS**

--- ON PRIVILÉGIE ---
LES VISUELS AUX VIDÉOS
100 millions de photos partagées par jour

Le taux d'engagement sur Instagram est **10 fois supérieur** à celui de Facebook



Marque Employeur

Recrutement



Le réseau social professionnel N°1

810 millions de membres
Dans **200 pays.**



11,5M de membres actifs mensuels estimés en France.

Ils ont un compte LinkedIn
46 M d'étudiants
58 M d'entreprises
dont **840 000 entreprises françaises.**

81 candidatures envoyées par seconde.
6000 personnes embauchées chaque jour.

--- ON Y RECRUTE ---

Les
Millenials.
60% des membres ont entre **25 et 34 ans.**

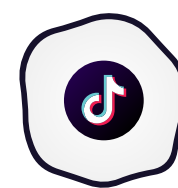
Des **profils qualifiés** (Bac+5)
avec de l'**EXPÉRIENCE**
(**22%** des utilisateurs identifiés ont plus de **11 ans** d'expérience)

--- AVEC ---
DES VISUELS ATTRACTIFS.

--- DANS LES SECTEURS ---

- De l'**IT**
- Des **RH** & de la **COMPTABILITÉ**
- De l'**IMMOBILIER**
- De l'**INGÉNIERIE**

On y valorise sa **marque employeur** & on **recrute** !



Plateforme avec le **taux d'engagement** le plus élevé.

1 milliard d'actifs par mois.
14,9 millions d'utilisateurs mensuels en France
Dans **155 pays** et **75 langues.**

9 ouvertures en moyenne de l'application par jour

--- ON Y RECRUTE ---

LA **génération Z**
41% des utilisateurs de TikTok ont entre **16 et 24 ans.**

--- ON Y RECRUTE ---
OU
DES **profils peu**
OU **moyennement**
qualifiés

70% ont plus de **18 ans.**



--- AVEC ---
des vidéos
167 M/ min de vues de vidéos

--- LES SECTEURS À FORT POTENTIEL ---
• l'**HÔTELLERIE** & la **RESTAURATION**
• le **RETAIL**
• la **LOGISTIQUE**

Notoriété

Recrutement



Un des réseaux les plus utilisés dans le monde par les moins de 20 ans.

319 M d'actifs quotidiens

16,6 M d'utilisateurs actifs quotidiens en France

53% des utilisateurs sont des femmes

47% des hommes.

C'est le réseau social le + visité quotidiennement par les 15-24 ans.

Temps moyen passé par jour :

50 minutes



--- ON Y RECRUTE ---
DES **profils peu qualifiés** AVEC **peu** OU **pas d'expérience.**

1^{er} réseau en temps passé chez les 11-24 ans.

Snapchat atteint

90% des 13-24 ans.

--- ON ADOPTE ---
LES VIDÉOS

chaque jour + de 10 milliards de vidéos vues sur Snapchat dans le monde.

--- DANS LES SECTEURS ---

- Du **RETAIL**
- De la **LOGISTIQUE**
- Des **TRANSPORTS**



454 M d'actifs mensuels
20 M en France

Âge moyen des utilisateurs :
20-30 ans

Temps moyen passé sur Pinterest par jour :
14min



2M de recherches par mois

--- ON Y RECRUTE ---

des femmes issues de la génération des **millennials** - CSP et CSP+

L'audience est majoritairement féminine :
77% des membres sont des femmes.

--- AVEC DES ---
VIDÉOS ou des **VISUELS INSPIRANTS** et **PERTINENTS** pour sensibiliser aux **VALEURS** de l'entreprise et à sa **CULTURE.**

--- LES SECTEURS QUI Y SONT PLÉBISCITÉS ---

- Le **ART DE VIVRE** (mode, décoration...)
- L'**HÔTELLERIE** & la **RESTAURATION**
- Les **SERVICES**



On y booste sa marque employeur



Deuxième dans le top des sites les plus visités après Google.

2,29 M d'actifs par mois
890 millions de visites en France/ mois

79% des internautes ont un compte Youtube.

Temps moyen par visite :
30 minutes et 56 secondes

95% de visibilité moyenne sur les publicités.

--- ON Y RECRUTE ---

des **CROSS SECTEURS** et **TALENTS HOMMES** et **FEMMES** entre **25 ET 34 ANS**

Qui représentent :
34,8% des visiteurs
45,8% VS 54,2%

--- AVEC ---
DES VIDÉOS
1 milliard d'heures de vidéo vues quotidiennement
88 000 vidéos vues chaque seconde

Idéal pour les recrutements à l'étranger :

100 pays et 80 langues

--- OBJECTIF ---
la marque employeur
des actifs ont découvert une marque ou un produit via Youtube.

90%



Numéro 1 mondial du streaming musical

381 M d'utilisateurs actifs

Version Premium
172 millions d'abonnés

Les auditeurs Spotify dédient en moyenne

2.5 heures de la journée à la lecture audio.

--- ON Y RECRUTE ---
CROSS SECTEURS

--- AVEC DES ---
VISUELS OU DES ANNONCES AUDIO.

Pour **innover** et **mobiliser** des cibles **difficiles** à capter.

26^e site le plus populaire au monde

5 milliards d'heures de visionnage de vidéos



17,5 M de visiteurs uniques par jour dans le monde
1 M de visiteurs uniques par jour en France

Âge moyen des utilisateurs :
18-34 ans

+ de 9M de chaînes

--- ON Y RECRUTE ---
des **HOMMES**

des **génération Y et Z**

55% de la communauté est âgé de 18 à 34 ans.
81,5% d'utilisateurs sont des hommes

Des **PROFILS IT** (le réseau a longtemps été réservé aux gamers), une audience qui délaisse bien souvent les médias et réseaux traditionnels.

--- AVEC DES ---
VIDÉOS

>>> de nombreux formats existent sur Twitch.

--- OBJECTIF ---

Proposer une **expérience immersive** à une audience **difficile à capter.**

